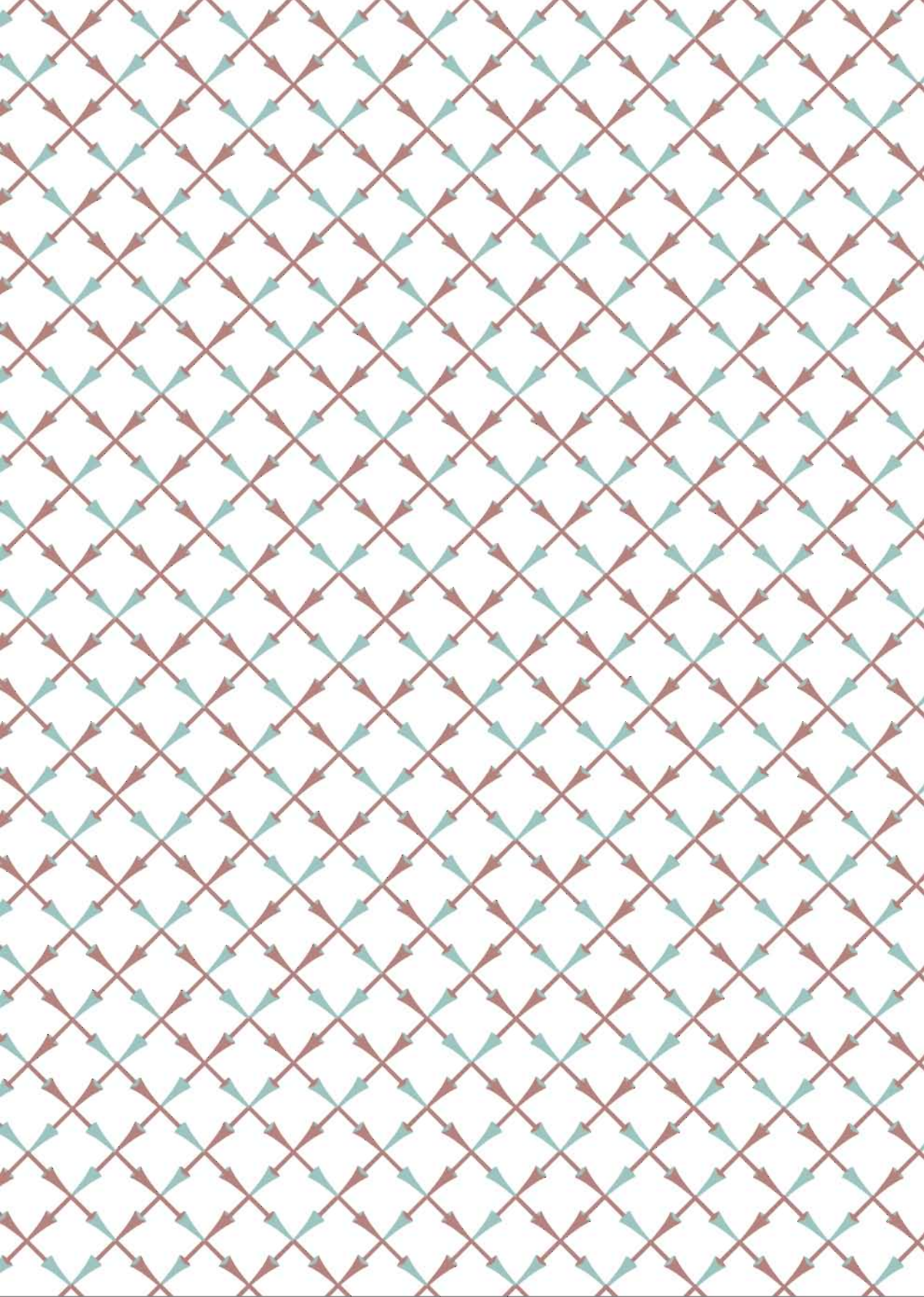


Don Nicandro Ares

Bo e sabio



J. Diéguez Diéguez (ed.)





Don Nicandro Ares

Bo e sabio

ILUSTRACIONES

O material gráfico empregado na confección desta obra é propiedade dos seus depositarios:

- © AHPLu, VEGA 11334-17, páx. 67; VEGA 11334-15, páx. 120
- © Arquivo Biblioteca Seminario de Lugo, fondo Nicandro Ares, páx. 128
- © Arquivo Diocese de Lugo, páx. 17
- © Arquivo familiar de Nicandro Ares Vázquez. Portada, páxs. 8, 24, 27, 33, 61, 65, 88, 124, 149
- © Arquivo persoal de Enrique Montenegro, páxs. 43, 58, 61, 78, 134, 155, 161, 167, 172-173
- © Arquivo persoal de Ricardo Polín, páx. 113
- © El Progreso. 9/07/1995, páx. 102
- © Javier Gómez Vila, páx. 56
- © María Teresa Piñeiro Astariz, páxs. 72, 174
- © Museo Provincial de Lugo, páx. 41, 46, 49, 50, 51, 53, 55
- © Raquel Magán, páx. 12

Reservados todos os dereitos. Queda prohibida a reprodución total ou parcial deste libro por calquera procedemento electrónico ou mecánico sen permiso escrito do editor.

© Vozesnavoz Edicións
Bispo Aguirre, 17
27080 Lugo

Maquetación e impresión:
La Voz de la Verdad
www.lavozdelaverdad.es

Depósito Legal LU 20-2020
ISBN 978-84-938334-5-9





Don Nicandro Ares

Bo e sabio

Edición a cargo de
Javier DIÉGUEZ DIÉGUEZ

Índice

- 9 **Presentación**
Alfonso CARRASCO ROUCO
- 13 **Don Nicandro Ares Vázquez: lembranza e gabanza**
Xesús ALONSO MONTERO
- ESTUDOS**
- 21 **Nicandro Ares Vázquez, sacerdote, profesor e investigador**
Argimiro LÓPEZ RIVAS
- 39 **Nicandro Ares Vázquez e a arqueoloxía lucense.**
Dúas paixóns: a epigrafía e Santa Eulalia de Bóveda
Felipe ARIAS VILAS - Enrique Jorge MONTENEGRO RÚA
- 79 **Algunos estudios medievales del profesor Nicandro**
Manuel RODRÍGUEZ SÁNCHEZ
- 89 **Nicandro Ares, toponimista**
Antón SANTAMARINA
- 97 **Nicandro Ares, mestre de onomástica galega**
Xesús FERRO RUIBAL
- 103 **Nicandro, de camiño ás estrelas...**
Ricardo POLÍN
- TESTEMUÑOS**
- 117 **Don Nicandro**
Adolfo DE ABEL VILELA
- 121 **Nicandro Ares: humanidade, sabedoría, virtude...**
Xosé LÓPEZ DÍAZ
- 125 **Don Nicandro, profesor**
Anxo GONZÁLEZ GUERRA
- 129 **Por que? Tres leccións que aprendín de don Nicandro**
Gregorio FERREIRO FENTE
- 135 **A humildade e a gratitude no mestre Nicandro**
Xoán Carlos GARCÍA PORRAL
- APÉNDICE**
- 143 **Bibliografía**
Enrique Jorge MONTENEGRO RÚA



APÉNDICE



Bibliografía

Enrique Jorge MONTENEGRO RÚA

1962

«Santa Eulalia de Bóveda. Dos lisiados y un monasterio», *Boletín de la Comisión Provincial de Monumentos Históricos y Artísticos de Lugo*, t. VII, n. 57-58, p. 115-123, Lugo

1963

«Santa Eulalia de Bóveda y el turismo», *Hoja del Lunes*, 25 de marzo, p. 5, Lugo

«Santa Eulalia de Bóveda. Mensaje de la Cigüeña», *Boletín de la Comisión Provincial de Monumentos Históricos y Artísticos de Lugo*, t. VII, n. 59-60, p. 173-182, Lugo

1964

«Santa Eulalia de Bóveda: Otro relieve en el pórtico», *Boletín de la Comisión Provincial de Monumentos Históricos y Artísticos de Lugo*, t. VII, n. 61-62, p. 237-246, Lugo

Quisiera agradecer a María Luisa Doval García, docente y secretaria de la Biblioteca del Seminario Diocesano de Lugo, su desinteresada colaboración ayudándome a perfilar algunas de las referencias bibliográficas de la obra de Nicandro Ares Vázquez.

«lano Paralioneco y Parameco», *Boletín de la Comisión Provincial de Monumentos Históricos y Artísticos de Lugo*, t. VII, n. 61-62, p. 282-285, Lugo [recopilado RAG, t. I, p. 11-14]

1965-66

«Ara dedicada a Reo Paramaeco Aidi», *Boletín de la Comisión Provincial de Monumentos Históricos y Artísticos de Lugo*, t. VIII, n. 63-66, p. 10-14, Lugo

1967

«En torno al ara lucense de 'COHVETENE'», *Cuadernos de Estudios Gallegos*, t. XXII, n. 67, p. 156-164, Santiago de Compostela [recopilado RAG, t. I, p. 29-37]

1967-68

«Mercurio y Rea en la epigrafía lucense», *Boletín de la Comisión Provincial de Monumentos Históricos y Artísticos de Lugo*, t. VIII, n. 67-70, p. 104-112, Lugo

«Castros en torno a Santa Eulalia de Bóveda», *Boletín de la Comisión Provincial de Monumentos Históricos y Artísticos de Lugo*, t. VIII, n. 67-70, p. 183-193, Lugo [recopilado RAG, t. I, p. 15-28]

1968

«Un viejo teónimo lucense», *Cuadernos de Estudios Gallegos*, t. XXIII, n. 69, p. 16-28, Santiago de Compostela

1970

«Tres antiguos forasteros en Lucus Augusti», *El Progreso*, 15 de febrero (Suplemento), p. 32-33, Lugo

«Un nombre celta de Marte en Lugo», *Archivo Español de Arqueología*, v. XLIII, n. 121-122, p. 226-228, Madrid

«Tradiciones de Santa Eulalia de Bóveda (Lugo)», *Revista de Dialectología y Tradiciones Populares*, t. XXVI, cc 3-4, p. 297-302, Madrid [recopilado RAG, t. I, p. 38-43]

1971-72

- «Epígrafe de un veterano forastero en Lugo», *Boletín de la Comisión Provincial de Monumentos Históricos y Artísticos de Lugo*, t. IX, n. 75-78, p. 3-5, Lugo
- «Hallazgo de una lápida romana en Mariz», *Boletín de la Comisión Provincial de Monumentos Históricos y Artísticos de Lugo*, t. IX, n. 75-78, p. 35-38, Lugo
- «Documentos históricos», *Boletín de la Comisión Provincial de Monumentos Históricos y Artísticos de Lugo*, t. IX, n. 75-78, p. 57-62, Lugo [junto con Reimunde Basanta, José y Vázquez Dapena, María]

1972

- «Epígrafe de una 'coelerna' en Lugo», *Boletín Auriense*, t. II, p. 301-302, Ourense
- «Exvotos a LVCOVBV y LUGVBO en Lugo», *Boletín de la Real Academia de la Historia*, t. CLXIX, n. 1, p. 185-195, Madrid

1973

- «El monasterio de San Juan de Pena (sic) [Mera]», *El Progreso*, 7 de febrero, p. 12, Lugo
- «El monasterio de San Juan de Mera no era el de San Juan de Pena», *El Progreso*, 9 de marzo, p. 13, Lugo
- «El monasterio de Santa Eugenia de Gayoso. De su antigua riqueza sólo queda un sepulcro vacío y sin epitafio», *El Progreso*, 28 de abril, p. 4, Lugo [recopilado RAG, t. I, p. 44-46]
- «La capilla del Carmen de Lugo (I). Notas históricas-artísticas inéditas», *El Progreso*, 30 de junio, p. 5, Lugo
- «La capilla del Carmen de Lugo (II). Notas históricas-artísticas inéditas», *El Progreso*, 31 de julio, p. 6-7, Lugo
- «Hallazgo de tres lápidas romanas», *Boletín de la Comisión Provincial de Monumentos Históricos y Artísticos de Lugo*, t. IX, n. 79-80, p. 75-86, Lugo
- «El monasterio de San Juan de Mera», *Boletín de la Comisión Provincial de Monumentos Históricos y Artísticos de Lugo*, t. IX, n. 79-80, p. 135-146, Lugo

1974

- «Hallazgo de una inscripción medieval en Queizán», *El Progreso*, 20 de enero, p. 8, Lugo
- «El pintor Castinande», *El Progreso*, 25 de junio, p. 6, Lugo
- «Antonio Luaces, maestro de Arquitectura», *La Voz de Galicia*, 2 de julio, p. 30, A Coruña
- «Antonio Luaces, escultor y arquitecto», *El Progreso*, 19 de julio, p. 4, Lugo 1974-75
- «Revisión de cuatro inscripciones romanas», *Boletín de la Comisión Provincial de Monumentos Históricos y Artísticos de Lugo*, t. IX, n. 81-84, p. 171-179, Lugo

1975

- «Inscripción visigótica de Soutomerille recuperada por la misión rescate de los HH. Maristas», *El Progreso*, 5 de julio, p. 6, Lugo [recopilado RAG, t. I, p. 47-49]

1976

- «Ex-votos lucences a la diosa Navia», *Boletín de la Comisión Provincial de Monumentos Históricos y Artísticos de Lugo*, t. IX, n. 85-86, p. 237-244, Lugo
- «La inscripción de Santa María de Bretoña», *Boletín de la Comisión Provincial de Monumentos Históricos y Artísticos de Lugo*, t. IX, n. 85-86, p. 292-293, Lugo

1977

- «El monasterio de San Miguel de Esperautano», *El Progreso*, 5 de febrero, p. 16-17, Lugo
- «Santa Eulalia de Ermolfi», *El Progreso*, 22 de febrero, p. 8, Lugo
- «San Martín de Perliños. Monasterio medieval en el Corgo», *El Progreso*, 9 de marzo, p. 7, Lugo [recopilado RAG, t. I, p. 50-51]
- «Santalla y Santuiño de Fingoy dos monasterios medievales en Lugo», *El Progreso*, 30 de marzo, p. 11, Lugo

1977-78

«La mansión romana de Ponte Martiae», *Boletín de la Comisión Provincial de Monumentos Históricos y Artísticos de Lugo*, t. X, n. 87-90, p. 3-7, Lugo [recopilado RAG, t. I, p. 52-55]

1978

«San Pedro de Esperela, monasterio medieval de Cádavo», *El Progreso*, 28 de febrero, p. 6, Lugo [recopilado RAG, t. I, p. 56-57]

«Monasterio medieval de 'Vermui'», *El Progreso*, 13 de abril, p. 8, Lugo

«El antiguo condado de Pallares. No comprendía a Monforte pero sí a Chantada», *El Progreso*, 30 de abril, p. 9, Lugo [recopilado RAG, t. I, p. 58-60]

«El antiguo condado de Chamoso. Comprendía Baralla, Castroverde, Corgo y Láncara», *El Progreso*, 21 de mayo, p. 10, Lugo [recopilado RAG, t. I, p. 61-63]

«El antiguo condado de Páramo limitaba con Sarria, Quiroga y Lemos», *El Progreso*, 4 de junio, p. 11, Lugo [recopilado RAG, t. I, p. 64-66]

«San Martiño de Bolaño. Monasterio medieval en Castroverde», *El Progreso*, 14 de junio, p. 9, Lugo

«El antiguo condado de Sarria se prolongaba hasta Villafranca del Bierzo», *El Progreso*, 31 de octubre, p. 9, Lugo [recopilado RAG, t. I, p. 67-69]

1979

«San Juan da Cova. Época y fundador de una iglesia monasterial, monumento histórico-artístico en ruinas», *El Progreso*, 10 de enero, p. 7, Lugo

«Mos. Origen de un topónimo lucense, según el profesor alemán Pie», *El Progreso*, 4 de febrero, p. 21, Lugo

«El epitafio del obispo Pedro. Una inscripción en verso», *El Progreso*, 10 de febrero, p. 12, Lugo

«La inscripción del pinjante en la puerta de la Catedral», *El Progreso*, 23 de febrero, p. 28, Lugo

«Una piedra funeraria medieval con versos en su inscripción», *El Progreso*, 7 de marzo, p. 5, Lugo

- «Las pinturas de Chouzán y el juez de Chantada, Alonso de Moure», *El Progreso*, 29 de mayo, p. 17, Lugo
- «Notas etimológicas. Foz y Fazouro», *El Progreso*, 14 de junio, p. 9, Lugo [recopilado RAG, t. I, p. 70-71]
- «Las pinturas de Chouzán y su cronología», *El Progreso*, 20 de junio, p. 6, Lugo
- «Crulfe e Vilarmouse: dous topónimos lugueses», *Grial*, t. XVII, n. 64, p. 240-242, Vigo [recopilado RAG, t. I, p. 84-86, donde se titula correctamente Grulfe por error en el original]
- «Notas etimológicas. Becerreá», *El Progreso*, 17 de octubre, p. 12, Lugo [recopilado RAG, t. I, p. 72-74]
- «Notas etimológicas. Santa Eulalia de Bóveda», *El Progreso*, 10 de noviembre, p. 14, Lugo [recopilado RAG, t. I, p. 75-77]
- «Notas etimológicas. Ancares», *El Progreso*, 21 de noviembre, p. 12-13, Lugo [recopilado RAG, t. I, p. 78-80]
- «Notas etimológicas. Meigonte», *El Progreso*, 7 de diciembre, p. 13, Lugo [recopilado RAG, t. I, p. 81-83]
- «Unha ara aos 'lares viales' no conxunto arqueolóxico de Temes (Carballedo, Lugo)», *Boletín Auriense*, t. IX, p. 311-315, Ourense Lugo [junto a Arias Vilas, Felipe y Delgado Gómez, Jaime]

1980

- «Notas etimológicas. Belouchada y Vilouchada», *El Progreso*, 12 de enero, p. 13, Lugo [recopilado RAG, t. I, p. 87-88]
- «Viejos documentos. Santa Eulalia de Bóveda», *El Progreso*, 24 de enero, p. 14, Lugo [recopilado RAG, t. I, p. 89-91]
- «Notas etimológicas. Temes», *El Progreso*, 8 de febrero, p. 9, Lugo [recopilado RAG, t. I, p. 92-94]
- «Notas etimológicas: Meixente e Méixemo», *Grial*, t. XVII, n. 68, p. 237-239, Vigo [recopilado RAG, t. I, p. 102-105]
- «Arias/Le Roux/Tranoy: Inscriptions romaines de la province de Lugo» (recensión), *El Progreso*, 20 de julio, p. 21, Lugo
- «Notas etimológicas. Bodenlle», *El Progreso*, 5 de octubre, p. 24-25, Lugo



«Notas etimológicas. Cancio», *El Progreso*, 26 de octubre, p. 24, Lugo [recopilado RAG, t. I, p. 95-96]

«Notas etimológicas. Centulle y Cintolo», *El Progreso*, 22 de noviembre, p. 12, Lugo [recopilado RAG, t. I, p. 97-99]

«Notas etimológicas. Ortoá», *El Progreso*, 17 de diciembre, p. 29, Lugo [recopilado RAG, t. I, p. 100-101]

1981

«Notas etimológicas. Friol», *El Progreso*, 18 de enero, p. 21, Lugo [recopilado RAG, t. I, p. 106-107]

«Notas etimológicas. Quindós», *El Progreso*, 3 de febrero, p. 13, Lugo [recopilado RAG, t. I, p. 108-109]

«Ruta monumental ignorada», *El Progreso*, 11 de marzo, p. 9, Lugo

«Notas históricas. San Facundo de Ribas de Miño», *El Progreso*, 29 de marzo, p. 20, Lugo [recopilado RAG, t. I, p. 110-111]

«Friol o 'Villa Frojulfi': notas histórico-etimológicas», *Grial*, t. XIX, n. 71, p. 85-88, Vigo [recopilado RAG, t. I, p. 119-123]

«Seoane de Cinsa en Lemos. Antiguo monasterio lucense», *El Progreso*, 20 de mayo, p. 7, Lugo

«Notas etimológicas. Noche», *El Progreso*, 19 de junio, p. 15, Lugo [recopilado RAG, t. I, p. 112-114]

«Notas etimológicas. Míguez», *El Progreso*, 3 de diciembre, p. 37, Lugo [recopilado RAG, t. I, p. 115-116]

«Notas etimológicas. Begonte», *El Progreso*, 13 de diciembre, p. IX (Domingo), Lugo [recopilado RAG, t. I, p. 117-118]

1982

«La Misión de los niños», *El Progreso*, 22 de enero, p. 5, Lugo

«Notas etimológicas. Alvarellós», *El Progreso*, 23 de enero, p. 19, Lugo [recopilado RAG, t. I, p. 131-132]

«Día del sello misionero», *El Progreso*, 24 de marzo, p. 25, Lugo

«Festival infantil misionero», *El Progreso*, 30 de marzo, p. 4, Lugo

- «Begonte, Gaibor, Trobo: notas histórico-etimológicas», *Grial*, t. XX, n. 75, p. 100-104, Vigo [recopilado RAG, t. I, p. 139-144]
- «Notas etimológicas. Soilán», *El Progreso*, 12 de mayo, p. 23, Lugo [recopilado RAG, t. I, p. 133-134]
- «Notas etimológicas. Faxilde», *El Progreso*, 18 de junio, p. 21, Lugo [recopilado RAG, t. I, p. 135-136]
- «Barbalde e Vilanxil: dous topónimos lugueses», *Grial*, t. XX, n. 77, p. 363-365, Vigo [recopilado RAG, t. I, p. 145-148]
- «Notas histórico-etimológicas. Teresa», *El Progreso*, 15 de octubre, p. 6, Lugo
- «Rois», *El Progreso*, 17 de noviembre, p. 27, Lugo [recopilado RAG, t. I, p. 137-138]
- «Roimil, punto de litigio histórico y lingüístico», *Brigantium*, t. 3, p. 243-248, A Coruña [recopilado RAG, t. I, p. 124-130]

1983

- «Notas etimológicas. Cadoalla», *El Progreso*, 15 de enero, p. 7, Lugo
- «Día de la Infancia Misionera», *El Progreso*, 20 de enero, p. 5, Lugo
- «Notas histórico-etimológicas. Mosteiro de Freituxe», *El Progreso*, 17 de febrero, p. 9, Lugo
- «Notas etimológicas. Xoibán», *El Progreso*, 27 de febrero, p. 33, Lugo [recopilado RAG, t. I, p. 153-154]
- «La sonrisa del Sello Misionero», *El Progreso*, 26 de marzo, p. 27, Lugo
- «Xián e Xiá: notas histórico-etimológicas», *Grial*, t. XXI, n. 79, p. 97-101, Vigo [recopilado RAG, t. I, p. 155-160]
- «Bendia e Loentia: ¿dous topónimos celtas?», *Grial*, t. XXI, n. 80, p. 225-228, Vigo [recopilado RAG, t. I, p. 161-164]
- «Vázquez Seijas en el recuerdo», *El Progreso*, 6 de diciembre, p. 27 (Cartas ó director) Lugo
- «La inscripción de una patena visigótica del Museo de Lugo», *Boletín do Museo Provincial de Lugo*, t. I, p. 209-211, Lugo [recopilado RAG, t. I, p. 149-152]

1984

- «Hoy se celebra la Jornada de la Infancia Misionera», *El Progreso*, 22 de enero, p. 4, Lugo
- «Notas etimológicas. Randulfe», *El Progreso*, 16 de marzo, p. 32, Lugo [recopilado RAG, t. I, p. 165-166]
- «Orbazai, un ourive e un topónimo», *Grial*, t. XXII, n. 83, p. 95-98, Vigo [recopilado RAG, t. I, p. 174-177]
- «No bicentenario de Castinande. Notas encol dun pintor e dun topónimo», *Grial*, t. XXII, n. 85, p. 359-362, Vigo [recopilado RAG, t. I, p. 169-173]
- «Notas etimológicas. Sober», *El Progreso*, 12 de diciembre, p. 27, Lugo [recopilado RAG, t. I, p. 167-168]
- «Inscripciones lucenses medievales en verso», *Boletín do Museo Provincial de Lugo*, t. II, p. 119-134, Lugo

1985

- «Notas etimológicas. Vicedo», *El Progreso*, 15 de enero, p. 27, Lugo [recopilado RAG, t. I, p. 178-179]
- «Castro Eritaeco. Un interesante dato para la tierra de Lemos», *El Progreso*, 10 de febrero, p. 11, Lugo [recopilado RAG, t. I, p. 180-181]
- «Notas etimológicas. Bacurín», *El Progreso*, 3 de marzo, p. 33, Lugo [recopilado RAG, t. I, p. 182-183]
- «Ousá, Ouselle, Ousille, Ousón. Notas histórico-etimológicas», *Grial*, t. XXIII, n. 87, p. 99-102, Vigo [recopilado RAG, t. I, p. 190-194]
- «Santa María de Valonga. Antiguo monasterio en el municipio de Pol», *El Progreso*, 17 de abril, p. II (Táboa Redonda) Lugo [recopilado RAG, t. I, p. 184-185]
- «Portomarín. Una vieja inscripción», *El Progreso*, 2 de mayo, p. 23, Lugo
- «Notas etimológicas. Pincerna», *El Progreso*, 24 de mayo, p. 25, Lugo
- «Notas etimológicas. Portomeñe y Vilameñe», *El Progreso*, 23 de junio, p. 58, Lugo [recopilado RAG, t. I, p. 186-187]
- «Eimer, Ider e Sober: topónimos», *Grial*, t. XXIII, n. 88, p. 221-223, Vigo [recopilado RAG, t. I, p. 195-1989]

«Notas etimológicas. Mourenza», *El Progreso*, 16 de julio, p. 6, Lugo [recopilado RAG, t. I, p. 188-189]

«¿'Vender a detalle', en 1207? Unha custión histórico-lingüística», *Grial*, t. XXIII, n. 90, p. 509-511, Vigo

1986

«Gondarén, Ligonde e Meigonte: Notas histórico-etimolóxicas», *Grial*, t. XXIV, n. 92, p. 229-231, Vigo [recopilado RAG, t. I, p. 199-202]

«'Virro Reviliaeco', teónimo lucense», *Grial*, t. XXIV, n. 94, p. 479-482, Vigo [recopilado RAG, t. I, p. 203-206]

1987

«Trebolle: notas etimolóxicas», *Grial*, t. XXV, n. 95, p. 84-86, Vigo [recopilado RAG, t. I, p. 210-213]

«¿'Succo de los muertos', una presura del Obispo Odoario?», *El Progreso*, 12 de agosto, p. I (Táboa Redonda), Lugo

«O Río 'Florius' de Plinio e máis parentes onomásticos en Galicia», *Grial*, t. XXV, n. 97, p. 351-358, Vigo [recopilado RAG, t. I, p. 214-220]

«Curiosidades culturais na Gran Enciclopedia Gallega», *El Progreso*, 2 de diciembre, p. I (Táboa Redonda), Lugo [recopilado RAG, t. I, p. 207-209]

«Cabarcus•O•Beriso», *Grial*, t. XXV, n. 98, p. 473-476, Vigo [recopilado RAG, t. I, p. 221-225]

«El antiguo Condado de Sobrada», *Lucus*, n. 38, p. 46-47, Lugo [recopilado RAG, t. I, p. 226-228]

1988

«Toponimia galega. ¿Apregación ou a Pregazón?», *El Progreso*, 3 de febrero, p. I (Táboa Redonda), Lugo [recopilado RAG, t. I, p. 229-231]

«Toponimia galega. Ver, Vilaver, Baer e Beres», *El Progreso*, 16 de marzo, p. I (Táboa Redonda), Lugo [recopilado RAG, t. I, p. 232-234]

«Bolois e Dumia, ¿topónimos celtas?», *Grial*, t. XXVI, n. 99, p. 75-77, Vigo [recopilado RAG, t. I, p. 250-253]

«Toponimia galega. ¿Bibille ou Viville?», *El Progreso*, 18 de mayo, p. IV (Táboa Redonda), Lugo [recopilado RAG, t. I, p. 235-238]

- «Toponimia galega. Gondáisque», *El Progreso*, 15 de junio, p. I (Táboa Redonda), Lugo [recopilado RAG, t. I, p. 239-241]
- «Escolma de santos raros na toponimia lucense», *El Progreso*, 22 de junio, p. I (Táboa Redonda), Lugo [recopilado RAG, t. I, p. 242-246]
- «Gransimonde, Lebesén e Xuriz/Oxuriz: Notas histórico-etimolóxicas», *Grial*, t. XXVI, n. 100, p. 276-280, Vigo [recopilado RAG, t. I, p. 254-259]
- «Toponimia galega. Gondrame», *El Progreso*, 17 de agosto, p. I (Táboa Redonda), Lugo [recopilado RAG, t. I, p. 247-249]
- «In memoriam. Don Teolindo», *El Progreso*, 3 de diciembre, p. 39, Lugo

1989

- «Toponimia galega. Friás», *El Progreso*, 22 de febrero, p. I (Táboa Redonda), Lugo [recopilado RAG, t. I, p. 264-266]
- «Toponimia galega. ¿Baloira ou Valoira?», *El Progreso*, 15 de marzo, p. I (Táboa Redonda), Lugo [recopilado RAG, t. I, p. 267-269]
- «Toponimia galega. Bocamaos e Vilacendoi», *El Progreso*, 26 de abril, p. I (Táboa Redonda), Lugo [recopilado RAG, t. I, p. 270-272]
- «Toponimia galega. ¿'Villazones' ou Beascós», *El Progreso*, 24 de mayo, p. I (Táboa Redonda), Lugo [recopilado RAG, t. I, p. 273-275]
- «Toponimia galega. Argozón», *El Progreso*, 26 de julio, p. III (Táboa Redonda), Lugo [recopilado RAG, t. I, p. 276-278]
- «Toponimia galega. Piñeira de Asma», *El Progreso*, 18 de octubre, p. I (Táboa Redonda), Lugo [recopilado RAG, t. I, p. 279-282]
- «Toponimia galega. O Castro de Corvazal», *El Progreso*, 29 de noviembre, p. 1 (Táboa Redonda), Lugo [recopilado RAG, t. I, p. 283-286]
- «Toponimia gallega. Morlás y Tomade», *Boletín de Estudios del Seminario Fontán-Sarmiento de Hagiografía, Toponimia y Onomástica de Galicia*, n. 10, p. 70-71, Santiago de Compostela [recopilado RAG, t. I, p. 260-263]

1990

- «Toponimia galega. Espasande», *El Progreso*, 14 de febrero, p. I (Táboa Redonda), Lugo [recopilado RAG, t. I, p. 292-295]



- «Toponimia galega. Cervantes», *El Progreso*, 4 de abril, p. I (Táboa Redonda), Lugo [recopilado RAG, t. I, p. 296-298]
- «Toponimia galega. Belén», *El Progreso*, 23 de mayo, p. I (Táboa Redonda), Lugo [recopilado RAG, t. I, p. 299-301]
- «Toponimia galega. Sante, Vilasante e Castrosante», *El Progreso*, 11 de julio, p. I (Táboa Redonda), Lugo [recopilado RAG, t. I, p. 302-305]
- «Toponimia galega. Alvilares», *El Progreso*, 28 de noviembre, p. I (Táboa Redonda), Lugo [recopilado RAG, t. I, p. 306-308]
- «Epígrafe dunha 'Sevrra' sepultada en Ponteagos (Lugo)», *Lucensia*, n. 1, p. 21-26, Lugo
- «Vázquez Crespo, A.; González Alén, D., A comarca do Deza...» (recensión), *Lucensia*, n. 1, p. 195-196, Lugo
- «Cis, Furís, Entís y Verís o Virís, topónimos», *Boletín de Estudios del Seminario Fontán-Sarmiento de Hagiografía, Toponimia y Onomástica de Galicia*, n. 11, p. 51-54, Santiago de Compostela [recopilado RAG, t. I, p. 287-291]

1991

- «Toponimia galega. O Íncio contra Oíncio», *El Progreso*, 13 de febrero, p. I (Táboa Redonda), Lugo [recopilado RAG, t. I, p. 309-312]
- «Toponimia galega. Dorra», *El Progreso*, 3 de abril, p. I (Táboa Redonda), Lugo [recopilado RAG, t. I, p. 313-315]
- «Lougei Castellanei Toletenses», *Lucensia*, n. 2, p. 95-102, Lugo [recopilado RAG, t. I, p. 322-328]
- «San Mamede na toponimia lucense», *Lucensia*, n. 2, p. 163-166, Lugo [recopilado RAG, t. I, p. 329-331]
- «Pallares López, M. R., Vocabulario do concello de Paradela (Lugo)» (recensión), *Lucensia*, n. 2, p. 203-204, Lugo
- «Toponimia galega. Viladaíde e Vilandríz», *El Progreso*, 17 de julio, p. IV (Táboa Redonda), Lugo [recopilado RAG, t. I, p. 316-318]
- «Toponimia galega. Ronfe, Seador e Viance», *El Progreso*, 16 de octubre, p. I (Táboa Redonda), Lugo [recopilado RAG, t. I, p. 319-321]
- «La Vía Romana LVCVS-IRIA en el municipio de Palas de Rei», *Palacio do Rei*, n. 0, p. 2-3, Palas de Rei [recopilado RAG, t. I, p. 332-335]

1992

- «Toponimia galega. ¿A Pobra do Brollón?», *El Progreso*, 1 de enero, p. I (Táboa Redonda), Lugo [recopilado RAG, t. I, p. 340-342]
- «Toponimia galega. Remesal o Remesil», *El Progreso*, 25 de marzo, p. I (Táboa Redonda), Lugo [recopilado RAG, t. I, p. 347-350]
- «Toponimia galega. Agreste», *El Progreso*, 6 de mayo, p. I (Táboa Redonda), Lugo [recopilado RAG, t. I, p. 351-354]
- «O novo Episcopologio Lucense. Importante obra de dous investigadores da diócese», *Lucensia*, n. 4, p. 145-150, Lugo
- «Toponimia galega. Poitomillos», *El Progreso*, 17 de junio, p. I (Táboa Redonda), Lugo [recopilado RAG, t. I, p. 343-346]
- «Os cóporos de Castro Cercio e os susarros indíxenas en dúas inscricións», *Lucensia*, n. 5, p. 59-74, Lugo
- «SVLEHIS ANTVGAICIS, lembrando a Bouza-Brey», *Lucensia*, n. 5, p. 133-136, Lugo
- «Cristoble e Cristiñade, Cristimil e Cristosende: topónimos», *Boletín de Estudios del Seminario Fontán-Sarmiento de Hagiografía, Toponimia y Onomástica de Galicia*, n. 13, p. 78-80, Santiago de Compostela [recopilado RAG, t. I, p. 336-339]

1993

- «Toponimia galega. Vilas antigas no tumbo de Lourenzá», *El Progreso*, 24 de febrero, p. 27 (Táboa Redonda), Lugo [recopilado RAG, t. I, p. 368-372]
- «Toponimia galega. Reádigos», *El Progreso*, 14 de abril, p. 31 (Táboa Redonda), Lugo [recopilado RAG, t. I, p. 373-376]
- «Toponimia galega. Loio», *El Progreso*, 26 de mayo, p. 37 (Táboa Redonda), Lugo [recopilado RAG, t. I, p. 377-381]
- «O camiño primitivo de Santiago. II de Lugo a Melide», *Lucensia*, n. 6, p. 21-30, Lugo
- «San Miguel de Bacurín: ¿antigo mosteiro?», *Lucensia*, n. 6, p. 115-120, Lugo
- «Toponimia galega. Marcelle contra Morcelle», *El Progreso*, 15 de septiembre, p. 31 (Táboa Redonda), Lugo [recopilado RAG, t. I, p. 382-385]

- «Toponimia galega. Or e Vilor», *El Progreso*, 29 de diciembre, p. 33 (Táboa Redonda), Lugo [recopilado RAG, t. I, p. 386-389]
- «Trabazo y Tribás o Trivás: topónimos», *Boletín de Estudios del Seminario Fontán-Sarmiento de Hagiografía, Toponimia y Onomástica de Galicia*, n. 14, p. 22-23, Santiago de Compostela [recopilado RAG, t. I, p. 365-367]
- «Onomástica parroquial do concello de Melide», *Boletín do Centro de Estudos Melidenses - Museo Terra de Melide*, n. 8, p. 67-73, Melide [recopilado RAG, t. I, p. 355-364]

1994

- «Toponimia galega. ¿Louzaneta, nome romano?», *El Progreso*, 2 de febrero, p. 31 (Táboa Redonda), Lugo [recopilado RAG, t. I, p. 395-398]
- «Toponimia galega. ¿Escairón, nome de oficios?», *El Progreso*, 6 de abril, p. 29 (Táboa Redonda), Lugo [recopilado RAG, t. I, p. 399-402]
- «Toponimia galega. Soengas», *El Progreso*, 4 de mayo, p. 31 (Táboa Redonda), Lugo [recopilado RAG, t. I, p. 403-407]
- «Toponimia do concello de Taboada», *Lucensia*, n. 8, p. 129-140, Lugo [recopilado RAG, t. I, p. 419-428]
- «Toponimia galega. Farnadeiros», *El Progreso*, 8 de junio, p. 31 (Táboa Redonda), Lugo [recopilado RAG, t. I, p. 408-411]
- «Toponimia galega. Furís», *El Progreso*, 9 de noviembre, p. 27 (Táboa Redonda), Lugo [recopilado RAG, t. I, p. 412-414]
- «San Facundo de Ribas de Miño. Notas históricas», *Lucensia*, n. 9, p. 42-43, Lugo
- «Toponimia no concello de Pol», *Lucensia*, n. 9, p. 153-164, Lugo [recopilado RAG, t. I, p. 429-439]
- «Toponimia galega. Santarizco», *El Progreso*, 7 de diciembre, p. 25 (Táboa Redonda), Lugo [recopilado RAG, t. I, p. 415-418]
- «Inscripciones en Taboada dos Freires», *Boletín de Estudios del Seminario Fontán-Sarmiento de Hagiografía, Toponimia y Onomástica de Galicia*, n. 15, p. 19-22, Santiago de Compostela [recopilado RAG, t. I, p. 390-394]
- «Onomástica parroquial de Palas de Rei», *Palacio do Rei*, n. 5, p. 6-7, Palas de Rei [recopilado RAG, t. I, p. 440-444]

1995

- «Toponimia galega. Bailás», *El Progreso*, 8 de febrero, p. 24 (Táboa Redonda), Lugo [recopilado RAG, t. I, p. 462-465]
- «Toponimia do concello de Guntín de Pallares», *Lucensia*, n. 10, p. 83-98, Lugo [recopilado RAG, t. I, p. 466-481]
- «Toponimia do concello de Paradela», *Lucensia*, n. 11, p. 65-76, Lugo [recopilado RAG, t. I, p. 482-491]
- «Romero Masiá, A.; Arias Vilas, F., Diccionario de termos de Arqueoloxía e Prehistoria» (recensión), *Lucensia*, n. 11, p. 195, Lugo
- «¿Saxrendez? Polifacética metamorfose dun topónimo», *Boletín de Estudios del Seminario Fontán-Sarmiento de Hagiografía, Toponimia y Onomástica de Galicia*, n. 16, p. 15-17, Santiago de Compostela [recopilado RAG, t. I, p. 453-456]
- «Onomástica parroquial do concello de Toques», *Boletín do Centro de Estudos Melidenses - Museo Terra de Melide*, n. 9, p. 3-11, Melide [recopilado RAG, t. I, p. 445-452]
- «Palas Topónimo», *Palacio do Rei*, n. 6, p. 8-9, Palas de Rei

1995-96

- «Un epitafio de escravos no Castro de Lexo», *Boletín do Museo Provincial de Lugo*, t. VII-2, p. 65-69, Lugo [recopilado RAG, t. I, p. 457-461]

1996

- «Toponimia do concello de Quiroga», *Lucensia*, v. VI, n. 12, p. 65-78, Lugo [recopilado RAG, t. I, p. 514-525]
- «O Tombo do mosteiro ourensán de Celanova», *Lucensia*, v. VI, n. 12, p. 155-160, Lugo
- «Rielo Carballo, N., Microtoponimia de Arcos, Pol - Lugo» (recensión), *Lucensia*, v. VI, n. 12, p. 195-196, Lugo
- «Toponimia do concello de Saviñao», *Lucensia*, v. VI, n. 13, p. 251-272, Lugo [recopilado RAG, t. I, p. 526-548]
- «Unha nova guía da diocese de Lugo», *Lucensia*, v. VI, n. 13, p. 355-360, Lugo

- «Abel Vilela, A. de, Guía de la muralla romana de Lugo» (recensión), *Lucensia*, v. VI, n. 13, p. 399-400, Lugo
- «Santarizco e Mozandeo: ¿haxiotopónimos?», *Boletín de Estudios del Seminario Fontán-Sarmiento de Hagiografía, Toponimia y Onomástica de Galicia*, n. 17, p. 14-19, Santiago de Compostela [recopilado RAG, t. I, p. 492-498]
- «Onomástica parroquial da zona de Lóuzara», *Concello de Samos: Historia das súas parroquias. I: Lóuzara, terra con historia*, p. 23-32, Fundación O Noso Lar, Samos
- «Toponimia do concello de Viveiro», *Estudios Mindonienses*, n. 12, p. 603-618, Ferrol [recopilado RAG, t. I, p. 499-513]

1997

- «Estela castrexa descuberta en San Pedro de Mera», *Lucensia*, v. VII, n. 14, p. 9-22, Lugo
- «La iglesia de San Andrés de Nogales. Informe a la Comisión Diocesana de Liturgia y Arte Sacro», *Lucensia*, v. VII, n. 14, p. 77-96, Lugo Lugo [junto con Delgado Gómez, Jaime y Guerra Mosquera, Jesús]
- «Arias Vilas, F.; Durán Fuentes, C., Museo do Castro de Viladonga...» (recensión), *Lucensia*, v. VII, n. 14, p. 195-196, Lugo
- «Cátedra, Revista Eumesa de Estudios» (recensión), *Lucensia*, v. VII, n. 14, p. 197-198, Lugo
- «Toponimia do concello de Baralla», *Lucensia*, v. VII, n. 15, p. 299-312, Lugo [recopilado RAG, t. I, p. 566-579]
- «Lucus Augusti urbs romana» (recensión), *Lucensia*, v. VII, n. 15, p. 391-392, Lugo
- «Notas de toponimia galega. Anduxao, Praduxao, Vilacizal, Friás e Vilafrial», *Boletín de Estudios del Seminario Fontán-Sarmiento de Hagiografía, Toponimia y Onomástica de Galicia*, n. 18, p. 35-40, Santiago de Compostela [recopilado RAG, t. I, p. 557-565]
- «Onomástica parroquial do concello de Santiso», *Boletín do Centro de Estudos Melidenses - Museo Terra de Melide*, n. 10, p. 5-10, Melide [recopilado RAG, t. I, p. 549-556]



- «Toponimia arredor de Castroncan», *Concello de Samos: Historia das súas parroquias. II: Alendagua*, p. 17-24, Fundación O Noso Lar, Samos
- «Una discutida inscrición de Vilar de Donas», *Palacio do Rei*, n. 7, p. 12-13, Palas de Rei

1998

- «Toponimia do concello do Páramo», *Lucensia*, v. VIII, n. 16, p. 95-110, Lugo [recopilado RAG, t. I, p. 620-631]
- «'Regoni M. S.' ¿inscrición votiva ou funeraria?», *Lucensia*, v. VIII, n. 16, p. 139-144, Lugo
- «Yebra de Ares, A. B., Pazos y señoríos de la provincia de Lugo» (recensión), *Lucensia*, v. VIII, n. 16, p. 191-192, Lugo
- «Abelleira Fernández, J., Diccionario enciclopédico hermenéutico auxiliar de lectura del Quijote...» (recensión), *Lucensia*, v. VIII, n. 16, p. 194, Lugo
- «Cátedra, revista eumesa de estudos, n.º 4» (recensión), *Lucensia*, v. VIII, n. 16, p. 196, Lugo
- «Larouco, 2...» (recensión), *Lucensia*, v. VIII, n. 16, p. 198, Lugo
- «Toponimia do concello de Silleda», *Lucensia*, v. VIII, n. 17, p. 301-332, Lugo [recopilado RAG, t. I, p. 632-661]
- «Santa María de Vilabade: un hito del Camino Primitivo de Santiago», *El Progreso*, 8 de diciembre, p. 10 (Cartas ó director), Lugo
- «Notas de toponimia galega. Cibrisqueiros, Probeiros / Proveiros», *Boletín de Estudios del Seminario Fontán-Sarmiento de Hagiografía, Toponimia y Onomástica de Galicia*, n. 19, p. 57-61, Santiago de Compostela [recopilado RAG, t. I, p. 595-602]
- «Onomástica das aldeas do concello de Melide», *Boletín do Centro de Estudos Melidenses - Museo Terra de Melide*, n. 11, p. 23-35, Melide [recopilado RAG, t. I, p. 580-594]
- «Toponimia arredor do Monte da Meda», *Concello de Samos: Historia das súas parroquias. III: Partido do Camiño Francés*, p. 21-30, Fundación O Noso Lar, Samos
- «Toponimia do concello de Mondoñedo», *Estudios Mindonienses*, n. 14, p. 936-954, Ferrol [recopilado RAG, t. I, p. 603-619]
- «Un monasterio del siglo X en Carteiro», *Palacio do Rei*, n. 8, p. 18, Palas de Rei

1999

- «Toponimia do concello de Castroverde», *Lucensia*, v. IX, n. 18, p. 43-64, Lugo [recopilado RAG, t. II, p. 693-714]
- «Perfia, perfidia, e adopción de fillos. Un problema lingüístico», *Lucensia*, v. IX, n. 18, p. 147-154, Lugo
- «Delgado Gómez, J., El complejo de Temes» (recensión), *Lucensia*, v. IX, n. 18, p. 193-194, Lugo
- «Un viejo hospital de peregrinos [cartas al director]», *El Progreso*, 30 de agosto, p. 8, Lugo
- «Toponimia do concello de Portomarín», *Lucensia*, v. IX, n. 19, p. 359-372, Lugo [recopilado RAG, t. II, p. 715-728]
- «Caridad Arias, J., Cultos y divinidades de la Galicia prerromana...» (recensión), *Lucensia*, v. IX, n. 19, p. 396-397, Lugo
- «Alvillares, J., Dios en los límites...» (recensión), *Lucensia*, v. IX, n. 19, p. 401-402, Lugo
- «Notas de toponimia galega. Mordadiz, Vilasouto, Zamai e Zamáns», *Boletín de Estudios del Seminario Fontán-Sarmiento de Hagiografía, Toponimia y Onomástica de Galicia*, n. 20, p. 37-44, Santiago de Compostela [recopilado RAG, t. II, p. 682-692]
- «Onomástica das aldeas do concello de Toques», *Boletín do Centro de Estudos Melidenses - Museo Terra de Melide*, n. 12, p. 9-21, Melide [recopilado RAG, t. II, p. 669-681]
- «Escairón / Esqueirón, notas toponímicas». En Sampil Sánchez, Enrique, *Circular polo Saviñao I. 40 aniversario do Círculo Cultural Recreativo Saviñao*, p. 31-37, Círculo Cultural Recreativo Saviñao, Escairón
- «Toponimia parroquial preto de Samos», *Concello de Samos: Historia das súas parroquias. IV: Partido do Real de Samos*, p. 27-38, Fundación O Noso Lar, Samos

1999-2000

- «Vellas ermidas na cunca do río Mera lucense», *Boletín do Museo Provincial de Lugo*, t. IX, p. 7-16, Lugo

2000

- «Rectificaciones lingüísticas sobre un monasterio del siglo X», *Lucensia*, v. X, n. 20, p. 99-114, Lugo [recopilado RAG, t. II, p. 736-751]
- «Toponimia do concello de Negreira de Muñiz», *Lucensia*, v. X, n. 20, p. 129-136, Lugo [recopilado RAG, t. II, p. 752-757]
- «Delgado Gómez, J., El románico de Lugo y su provincia II...» (recensión), *Lucensia*, v. X, n. 20, p. 201-202, Lugo
- «Toponimia do concello de Monterroso», *Lucensia*, v. X, n. 21, p. 259-276, Lugo [recopilado RAG, t. II, p. 758-775]
- «Presencia do Mosteiro de Carracedo en Ferreira de Negral», *Lucensia*, v. X, n. 21, p. 299-304, Lugo
- «Carude, Ramberde, Sambade, Sesvalde, topónimos de Monforte», *Boletín de Estudios del Seminario Fontán-Sarmiento de Hagiografía, Toponimia y Onomástica de Galicia*, n. 21, p. 64-69, Santiago de Compostela [recopilado RAG, t. II, p. 729-735]

2001

- «Toponimia do concello de Chantada», *Lucensia*, v. XI, n. 22, p. 71-96, Lugo [recopilado RAG, t. II, p. 785-812]
- «Revisión dun diploma lucense do rei Fernando II», *Lucensia*, v. XI, n. 22, p. 153-160, Lugo [recopilado RAG, t. II, p. 813-821]
- «Toponimia do concello de Fonsagrada», *Lucensia*, v. XI, n. 23, p. 317-336, Lugo [recopilado RAG, t. II, p. 822-840]
- «Igrexias de Lemos doadas por Ordoño II á Sé Dumiense», *Lucensia*, v. XI, n. 23, p. 365-374, Lugo
- «Delgado Gómez, J., El románico de Lugo y su provincia IV...» (recensión), *Lucensia*, v. XI, n. 23, p. 397-398, Lugo
- «Arribas Arias, F.; Blanco Prado, J. M., Catálogo de cruceiros de Begonte...» (recensión), *Lucensia*, v. XI, n. 23, p. 398-399, Lugo
- «San Breixo, San Pedro do Ermo, Pasantes e Ramil: topónimos lucenses en Triacastela», *Boletín de Estudios del Seminario Fontán-Sarmiento de Hagiografía, Toponimia y Onomástica de Galicia*, n. 22, p. 66-72, Santiago de Compostela [recopilado RAG, t. II, p. 776-784]

2002

- «Toponimia do concello de Ribas de Sil», *Lucensia*, v. XII, n. 24, p. 99-108, Lugo [recopilado RAG, t. II, p. 846-853]
- «O rei Fernando II dóalle a un cóengo lucense un monasterio ourensán en Caldelas», *Lucensia*, v. XII, n. 24, p. 159-166, Lugo
- «Un vello hospital en Bocamaos», *El Progreso*, 2 de agosto, p. 23, Lugo
- «Birbigueira, topónimo», *El Progreso*, 21 de outubro, p. 27, Lugo [recopilado RAG, t. II, p. 841-842]
- «Magoi, topónimo», *El Progreso*, 26 de novembro, p. 29, Lugo [recopilado RAG, t. II, p. 843-845]
- «Toponimia do concello de Friol», *Lucensia*, v. XII, n. 25, p. 293-318, Lugo [recopilado RAG, t. II, p. 854-878]
- «Fundación do mosteiro de Santo Estevo de Ribas de Miño», *Lucensia*, v. XII, n. 25, p. 359-368, Lugo
- «Abelleira, J., Diccionario enciclopédico hermenéutico, 2.^a ed.» (recensión), *Lucensia*, v. XII, n. 25, p. 399-400, Lugo

2003

- «Moutrás, topónimo», *El Progreso*, 17 de enero, p. 29, Lugo [recopilado RAG, t. II, p. 883-884]
- «Toponimia do concello de Becerreá», *Lucensia*, v. XIII, n. 26, p. 95-110, Lugo [recopilado RAG, t. II, p. 885-901]
- «Un epígrafe singular en Pacios (Begonte)», *Lucensia*, v. XIII, n. 26, p. 147-152, Lugo [recopilado RAG, t. II, p. 902-908]
- «Toponimia do concello de Palas de Rei», *Lucensia*, v. XIII, n. 27, p. 295-326, Lugo [recopilado RAG, t. II, p. 909-944]
- «Polín, R.: Camiño a Lugo...» (recensión), *Lucensia*, v. XIII, n. 27, p. 395-396, Lugo
- «Alföldi, C., Provincia Hispania Superior...» (recensión), *Lucensia*, v. XIII, n. 27, p. 398-399, Lugo
- «Toponimia do Concello do Saviñao». En Sampil Sánchez, Enrique (coord.), *Circular polo Saviñao II. 45 aniversario do Círculo Cultural Recreativo Saviñao*, p. 267-290, Círculo Cultural Recreativo Saviñao, Escairón

«Notas de toponimia da Comarca de Deza. Beilás, Albarellos, Anduxao e Praduxao», *Descubriendo*, n. 5, p. 199-208, Lalín [recopilado RAG, t. II, p. 879-882]

2003-04

«Un vello mosteiro lucense na terra de Pallares», *Boletín do Museo Provincial de Lugo*, t. XI-2, p. 197-219, Lugo

2004

«Literarium», *El Progreso*, 10 de marzo, p. 25, Lugo

«Toponimia do concello de Pedrafita do Cebreiro», *Lucensia*, v. XIV, n. 28, p. 77-88, Lugo [recopilado RAG, t. II, p. 960-969]

«O mosteiro de Santiago de 'Mortolanes' en Sarria», *Lucensia*, v. XIV, n. 28, p. 155-162, Lugo [recopilado RAG, t. II, p. 970-977]

«Santa Eulalia de Bóveda», *El Progreso*, 14 de agosto, p. 6 (Tribuna), Lugo

«Toponimia do concello de Outeiro de Rei», *Lucensia*, v. XIV, n. 29, p. 263-282, Lugo [recopilado RAG, t. II, p. 978-997]

«Maiobre e Lubre no epitafio de dúas mozas célticas», *Lucensia*, v. XIV, n. 29, p. 349-354, Lugo [recopilado RAG, t. II, p. 998-1002]

«Espino Matos, X., Cristóbal Colón...» (recensión), *Lucensia*, v. XIV, n. 29, p. 393-394, Lugo

«Romaní, M.; Otero, P.; Garrido, M., Colección diplomática do mosteiro cisterciense de Sta. María de Oseira» (recensión), *Lucensia*, v. XIV, n. 29, p. 394-395, Lugo

«Romaní Martínez, M.; Rodríguez Suarez, M. P., Libro tumbo de pergamino. Un códice medieval del monasterio de Oseira» (recensión), *Lucensia*, v. XIV, n. 29, p. 396, Lugo

«Os nomes das parroquias de Lalín», *Descubriendo*, n. 6, p. 133-143, Lalín [recopilado RAG, t. II, p. 945-959]

2005

«Toponimia do concello de Carballedo», *Lucensia*, v. XV, n. 30, p. 59-80, Lugo [recopilado RAG, t. II, p. 1003-1026]



- «A granxa cisterciense de Costantín en Begonte», *Lucensia*, v. XV, n. 30, p. 147-158, Lugo [recopilado RAG, t. II, p. 1027-1036]
- «Fernández de Viana y Vieites, J. I; González Balasch, M. T., Pergamiños soltos do mosteiro de Caaveiro» (recensión), *Lucensia*, v. XV, n. 30, p. 194, Lugo
- «Delgado Gómez, J., El románico de Lugo y su provincia V» (recensión), *Lucensia*, v. XV, n. 30, p. 195-196, Lugo
- «Toponimia do concello de Sober», *Lucensia*, v. XV, n. 31, p. 245-280, Lugo [recopilado RAG, t. II, p. 1037-1068]
- «Un documento de Oseira referido a Barbadelo (Sarria)», *Lucensia*, v. XV, n. 31, p. 377-382, Lugo [recopilado RAG, t. II, p. 1069-1074]
- «González Balasch, M. T., «Tumbo B de la catedral de Santiago...» (recensión), *Lucensia*, v. XV, n. 31, p. 396-397, Lugo
- «Miscelánea onomástica das terras de Asma e afíns», *Alicerces*, n. 1, p. 131-136, Chantada

2006

- «El hospital de Mirallos, en Paradela», *El Progreso*, 3 de enero, p. 25, Lugo
- «Toponimia do concello de Monforte de Lemos», *Lucensia*, v. XVI, n. 32, p. 41-74, Lugo [recopilado RAG, t. II, p. 1075-1105]
- «Ofrenda de dona Urraca a Santa María de Lugo», *Lucensia*, v. XVI, n. 33, p. 213-222, Lugo
- «Toponimia do concello de Cervantes», *Lucensia*, v. XVI, n. 33, p. 253-272, Lugo [recopilado RAG, t. II, p. 1106-1123]

2007

- «Toponimia do concello do Corgo», *Lucensia*, v. XVII, n. 34, p. 37-62, Lugo [recopilado RAG, t. II, p. 1124-1148]
- «Un diploma de Ordoño II referido a Lugo», *Lucensia*, v. XVII, n. 34, p. 115-122, Lugo [recopilado RAG, t. II, p. 1149-1156]
- «Vázquez García, C., «O mosteiro de Ferreira de Pallares...» (recensión), *Lucensia*, v. XVII, n. 34, p. 191-192, Lugo
- «Toponimia do concello da Pobra do Brollón», *Lucensia*, v. XVII, n. 35, p. 241-262, Lugo [recopilado RAG, t. II, p. 1157-1178]

«Delgado Gómez, J., «El románico de Lugo y su provincia VI...» (recensión), *Lucensia*, v. XVII, n. 35, p. 387-388, Lugo

2008

«Toponimia do concello de Folgoso do Caurel», *Lucensia*, v. XVIII, n. 36, p. 51-64, Lugo [recopilado RAG, t. II, p. 1179-1189]

«'Pannoniis Genitus'. Notas sobre San Martiño Dumense», *Lucensia*, v. XVIII, n. 36, p. 101-118, Lugo

«Peiró Graner, M. N., «Un señorío eclesiástico gallego...» (recensión), *Lucensia*, v. XVIII, n. 36, p. 189-190, Lugo

«Otero Pyñeiro-Maseda, P. S., Colección documental del archivo de la Casa de Otero de Quiroga...» (recensión), *Lucensia*, v. XVIII, n. 36, p. 190, Lugo

«Toponimia do concello de Baleira», *Lucensia*, v. XVIII, n. 37, p. 265-286, Lugo [recopilado RAG, t. II, p. 1190-1208]

«Montenegro Rúa, E. J.; Blanco-Rotea, R.; Benavides, R.; Portela, C.: Santa Eulalia de Bóveda...» (recensión), *Lucensia*, v. XVIII, n. 37, p. 393-394, Lugo

«Toponimia do concello de Rodeiro». En García Porral, Xoán Carlos (coord.), *Rodeiro, unha terra con historia*, p. 347-368, Ensaio e investigación, Deputación Provincial, Pontevedra [recopilado RAG, t. II, p. 1209-1228]

2009

«Una inscripción en Santa Eulalia de Bóveda y su contexto arqueológico», *Lucensia*, v. XIX, n. 38, p. 9-20, Lugo

«Toponimia do concello de Antas de Ulla», *Lucensia*, v. XIX, n. 38, p. 97-122, Lugo [recopilado RAG, t. II, p. 1229-1251]

«Discurso de D. Nicandro Ares no acto de descubrir a placa de bronce en agradecemento ós benefactores do Museo Provincial», *Lucensia*, v. XIX, n. 38, p. 171-174, Lugo

«Portela Silva, M. J., Documentos de la catedral de Lugo...» (recensión), *Lucensia*, v. XIX, n. 38, p. 191-192, Lugo

«Toponimia do concello de Láncara», *Lucensia*, v. XIX, n. 39, p. 269-298, Lugo [recopilado RAG, t. II, p. 1252-1276]

2010

- «Toponimia do concello de Ribeira de Piquín», *Lucensia*, v. XX, n. 40, p. 89-102, Lugo [recopilado RAG, t. II, p. 1277-1286]
- «Poesías do Códice Calixtino: Traducción de José López Díaz», *Lucensia*, v. XX, n. 40, p. 179-182, Lugo
- «Toponimia do concello de Pantón», *Lucensia*, v. XX, n. 41, p. 245-286, Lugo [recopilado RAG, t. II, p. 1287-1320]
- «Delgado Gómez J., La Biblia na iconografía pétrea lucense» (recensión), *Lucensia*, v. XX, n. 41, p. 385-386, Lugo
- «Gómez Vila, J., Epigrafía y territorio de la provincia de Lugo» (recensión), *Lucensia*, v. XX, n. 41, p. 387-388, Lugo
- «Igrexas de Lemos doadas por Ordoño II á sé dumiense». En Sampil Sánchez, Enrique (coord.), *Circular polo Saviñao III. 50 aniversario do Círculo Cultural Recreativo Saviñao*, p. 273-290, Círculo Cultural Recreativo Saviñao, Escarón
- «Clérigos ilustres en la diócesis de Lugo», *El Seminario de Lugo. Historia y fidelidad, 1893-2010. Inauguración del edificio restaurado del Seminario*, p. 117-128, Seminario Diocesano de Lugo, Lugo

2011

- «Toponimia do concello de Bóveda», *Lucensia*, v. XXI, n. 42, p. 83-100, Lugo [recopilado RAG, t. II, p. 1327-1343]
- «Raxoi topónimo e Rajoy apelido», *Lucensia*, v. XXI, n. 42, p. 143-148, Lugo [recopilado RAG, t. II, p. 1321-1326]
- «Toponimia do concello das Nogais», *Lucensia*, v. XXI, n. 43, p. 239-250, Lugo
- «O mosteiro de 'Flanello' en Terra de Lemos», *Lucensia*, v. XXI, n. 43, p. 331-340, Lugo [recopilado RAG, t. II, p. 1344-1352]

2012

- «Toponimia do concello de Navia de Suarna», *Lucensia*, v. XXII, n. 44, p. 69-88, Lugo
- «Un epitafio medieval en San Vicente do Burgo», *Lucensia*, v. XXII, n. 44, p. 145-151, Lugo

«Toponimia do concello de Agolada», *Lucensia*, v. XXII, n. 45, p. 291-316, Lugo
Estudos de toponimia galega. Tomo I, Real Academia Galega, A Coruña

2013

«Toponimia do concello do Incio», *Lucensia*, v. XXIII, n. 46, p. 61-90, Lugo
«Ara lucense adicada a 'Verore'», *Lucensia*, v. XXIII, n. 46, p. 163-168, Lugo
«Toponimia do concello de Triacastela», *Lucensia*, v. XXIII, n. 47, p. 297-306,
Lugo
«Fontes en Santa Eulalia de Bóveda», *Lucensia*, v. XXIII, n. 47, p. 345-354, Lugo
Estudos de toponimia galega. Tomo II, Real Academia Galega, A Coruña

2014

«Vista e revista dalgúns topónimos galegos», *Lucensia*, v. XXIV, n. 48, p.
103-119, Lugo
«Penas megalíticas en Santa Eulalia de Bóveda», *Lucensia*, v. XXIV, n. 48, p.
177-186, Lugo
«Tres microtopónimos lucenses e un hidrónimo coruñés», *Lucensia*, v. XXIV,
n. 49, p. 359-368, Lugo
«Ara dedicada a Venus Vitoriosa en Chaves», *Croa*, n. 24, p. 28-29, Lugo

2017

«Trinomio topográfico lucense», *Lucensia*, v. XXVII, n. 54, p. 71-78, Lugo
«Ara lucense adicada a 'Iaho Paralio Mego'», *Lucensia*, v. XXVIII, n. 55, p.
63-68, Lugo

2019

«Toponimia do Concello de Abadín», *Lucensia*, v. XXIX, n. 58, p. 99-122, Lugo





